

Manual de Usuario
Software Monitoreo Teléfono Móvil

Solo para Android

Tabla de Contenido

1	RESUMEN	3
1.1	Introducción General.....	3
1.2	Características	3
2	INSTALACIÓN Y OPERACIÓN	4
3	OPERACIÓN	9
3.1	Configuración DVR.....	9
3.1.1	Encode (Codificar)	9
3.1.2	Account (Cuenta).....	10

1 Resumen

1.1 Introducción General

Este manual permite ayudar a instalar y utilizar el software de monitoreo a través de teléfono móvil basado en Android

1.2 Características

Este software tiene las siguientes características:

- Permite al teléfono móvil para ver el vídeo en tiempo real.
- Permite la operación Control PTZ.

1.3 Entorno

- GphoneHTC ,HTC G1,HTC Magic,HTCHero,HTC G5 y etc.

2 Instalación y Operación

Por favor, siga los pasos que se indican a continuación para instalar el software.

- 1) Copie el paquete de instalación DMSS en el teléfono móvil Android a través del cable de datos . VerFigur 2-1

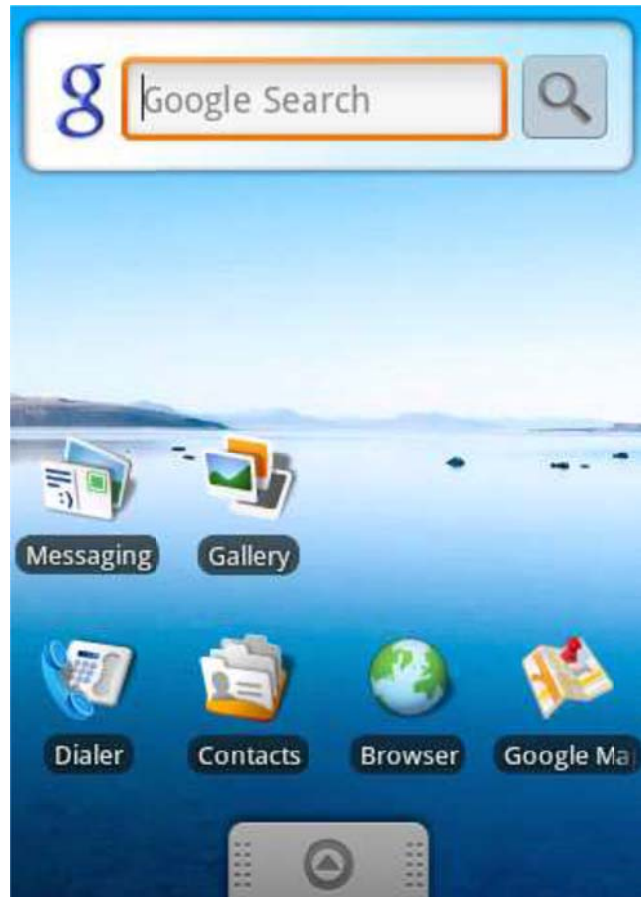


Figura 2-1

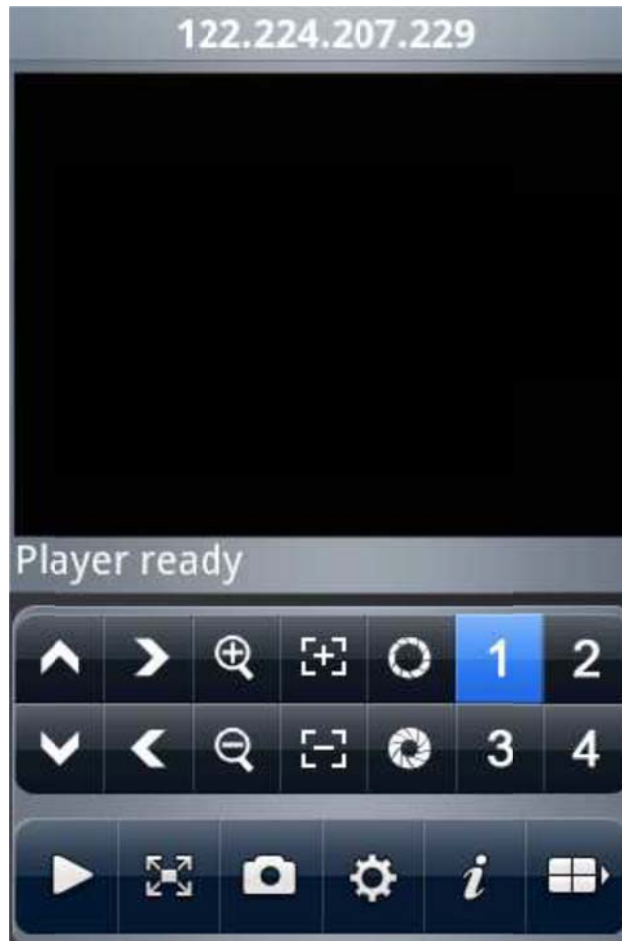
- 2) Buscar IDMSS en la carpeta especificada..Haga clic en el paquete de aplicaciones DMSS para comenzar la instalación. La interfaz se muestra

a continuación después de la instalación. Vea la Figura2-2.



Figura 2-2

3) Haga clic en el botón DMSS, la interfaz inicial se muestra a continuación . Vea la Figura2-3.




	PTZ Arriba		PTZ Derecha		Zoom in
	Foco +		Apertura +		Canal 1
	Canal 2		PTZ Abajo		PTZ Izquierda
	Zoom out		Foco -		Aperture -
	Canal3		Canal 4		Reproducir/Pausa
	Pantalla Completa/Pantalla Normal		Foto		Configuracion
	Acerca de		Siguiente Grupo de Canales		

IMPORTANTE

La imagen de foto instantánea por defecto es guardado en la carpeta de imagen del teléfono iPhone.

5) Si es la primera vez que se utiliza el programa, o si desea modificar la configuración actual, Haga

clic en el botón  para modificar la configuración. Ver Figura 2-1.

- Address: Dirección IP o Nombre de Dominio del DVR
- Port: Puerto del DVR.
- User ID: Nombre de Usuario para conectarse al DVR
- Password: Contraseña del DVR



Figura 2-1

Figura 2-2



6) Haga clic en el icono  para cambiar entre la pantalla normal y pantalla completa. Ver Figura 2-3.



Figura 2-3

7) Seleccione el nombre del canal correspondiente, el sistema puede abrir el canal determinado para luego reproducir el vídeo automáticamente. Configuración del sistema por defecto es para visualizar el canal1 al canal4. Ver Figura 27

Haga clic en  para reproducir los siguientes canales (el canal 5 al canal 8). Puede hacer clic nuevamente en este botón para volver a los cuatro anteriores canales (canal1 al canal 4.).

IMPORTANTE

Configuración del sistema por defecto es mostrar 8 canales una vez iniciado. Es decir, hay dos opciones: canal1-4 y el canal 5-8. Después de que el dispositivo conectado al Android, el sistema puede soportar de 16 canales y 32 canales-de acuerdo a su tipo de dispositivo.

3 Operación

3.1 Configuración DVR

Por favor, configurar la información “**Codifique**” del DVR conectado, para dejar el dispositivo apto para el monitoreo a través del teléfono móvil.

Usted puede ir a la Web del DVR o al DVR local para completar la configuración. En este manual de usuario se introduce la forma de finalizar la configuración en el extremo local.

Nota

En el caso que el monitoreo a través del teléfono móvil no sea la adecuada, el teléfono móvil sólo recibe **extra stream** (no el mainstream) para realizar el monitoreo en tiempo real. Así que, antes de la operación, por favor asegúrese que el DVR permita la función **dual stream**.

3.1.1 Encode (Codificar)

- La interfase del codificador se muestra como en la figura 3-1. Para la configuración refiérase a los siguientes puntos:
- Resolución: CIF/QCIF.
- FrameRate: Los valores van desde 5 a 10.
- Bit rate type: CBR
- Bit Rate: 64-256Kb/S

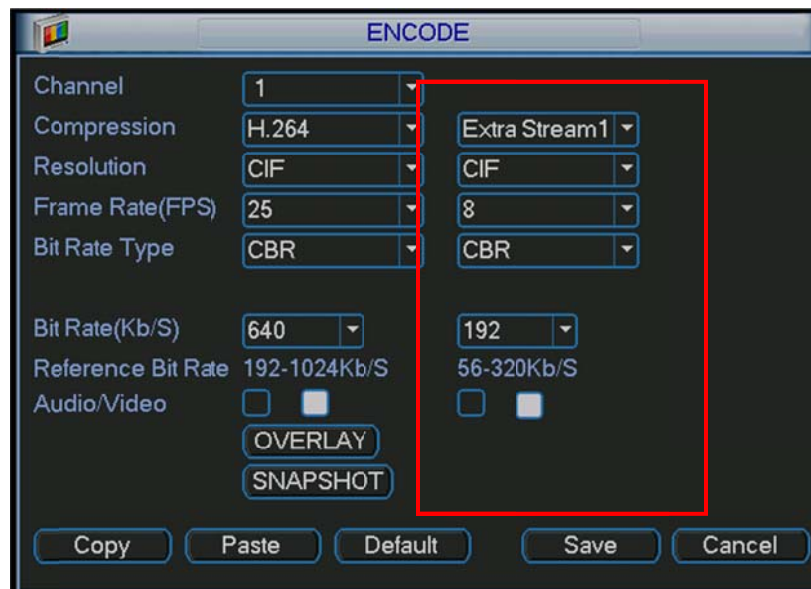


Figure 3-1

Puede ajustar la configuración de acuerdo con el rendimiento de su teléfono móvil y el entorno de red. Usted puede disminuir el **framerate** de vídeo para garantizar la fluidez si la red no es la adecuada.

3.1.2 Account (Cuenta)

Para la cuenta de teléfonos móviles, asegúrese que sea reutilizable (permite múltiples usuarios utilizando la misma cuenta para entrar al mismo tiempo) y tiene derecho para el control de PTZ.

A continuación, cuando otros usos de este monitor son comúnmente, puede utilizar el teléfono móvil para controlar y realizar operaciones de control PTZ. Refiérase a la figura 3-2

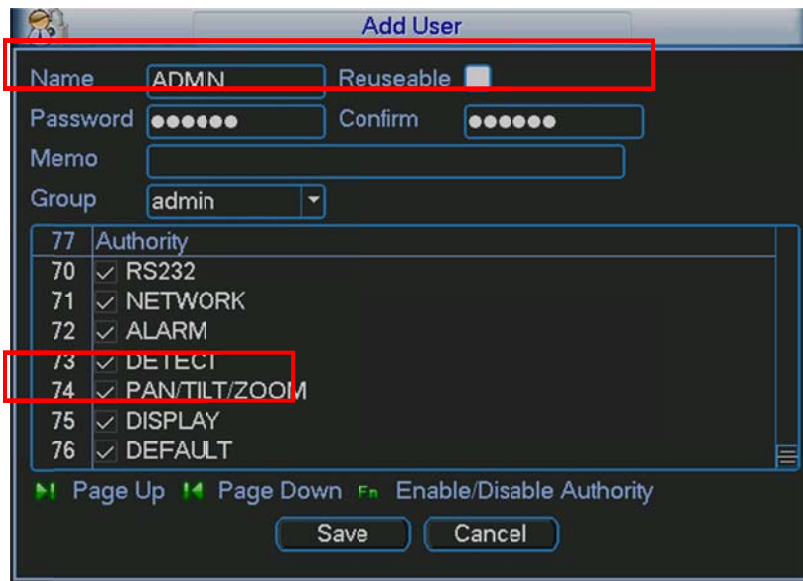


Figura3-2

NOTA

- Este manual es sólo de referencia. Poca diferencia se puede encontrar en la interfaz de usuario.
- Todos los diseños y el software aquí están sujetos a cambios sin previo aviso por escrito.
- Por favor, visite nuestro sitio Web para más información [www.hikvision.com](#)